

Fondo del San Bernardino

Stile libero – partenza in massa

Domenica 23 febbraio 2014, ore 11:00

Gara regionale

Trofeo La Regione Ticino

HELVETIA – FSSI circuito nordico



Gruppo Sportivo Molinera
SC San Bernardino

Fondo del San Bernardino – Stile libero – partenza in massa

Circuito zona Fornas a 500m dal centro di San Bernardino

Organizzazione: Gruppo Sportivo Molinera, 6533 Lumino
SC San Bernardino, 6563 Mesocco

Capo corsa: Marzio Pronzini, 6533 Lumino, tel. + fax 091 829 24 57

Inizio gara – Partenza in massa: **ore 11.00** **U10 – U12**
ore 11.15 **U14 – U16 + Cat. Donne**
ore 11.50 **altre categorie**

Categorie	Anno	Distanza	Giri	Tassa
Giovani				
• U10 ragazzi/e	2004 e più giovani	km 2.0	1	Fr. 10.-
• U12 ragazzi/e	2002-03	km 2.0	1	Fr. 10.-
• U14 ragazzi/e	2000-2001	km 4.6	2	Fr. 10.-
• U16 ragazzi/e	1998-1999	km 4.6	2	Fr. 10.-
Donne				
• U18 - U20	1994-1997	km 6.9	3	Fr. 15.-
• Seniori	dal 1993	km 6.9	3	Fr. 20.-
Uomini				
• U18 - U20	1994-1997	km 11.5	5	Fr. 15.-
• Seniori U40	1974-1993	km 11.5	5	Fr. 20.-
• Seniori O40	dal 1973	km 11.5	5	Fr. 20.-
• Open (popolare non competitiva)		km 4.6	2	Fr. 20.-

Termine d'iscrizione: **venerdì 21 febbraio 2014**

Iscrizioni: per iscritto, form. No. 4, all'indirizzo seguente:
GS Molinera, Marzio Pronzini, Via alla Croce 4, 6533 Lumino
fax 091 829 24 57 – email: marzio.pronzini@bluewin.ch

oppure sul posto entro le ore 10.30 **(solo categorie Seniori)**

Ritiro numeri: presso uffici San Bernardino Vacanze – dalle ore 8.30

Premiazione: 1 ora dopo l'arrivo dell'ultimo concorrente presso Ristorante Terazza

Ufficio gara: presso uffici San Bernardino Vacanze (solo il giorno della gara)

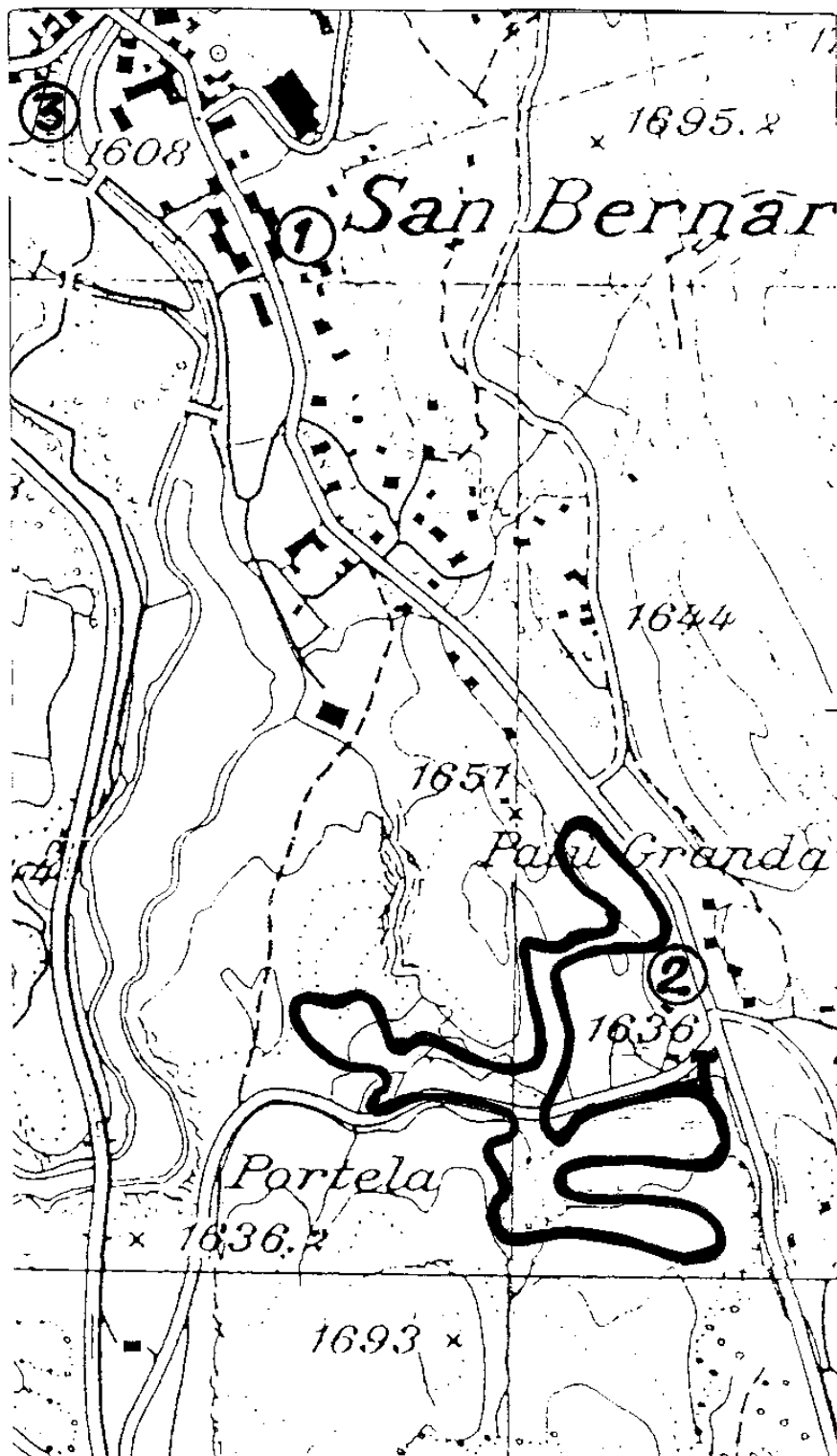
Reclami: come RC

Assicurazione: a carico dei partecipanti. L'organizzatore declina ogni responsabilità.

Docce e servizi: presso Ostello Centro Nordico

Informazioni per alloggio: San Bernardino Vacanze, tel. 091 832 12 14, fax 091 832 11 55

Circuito zona Fornas
Domenica, 23 febbraio 2014



- ① Ufficio Gara
Premiazione
- ② Partenza Gara
Posteggio
- ③ Ostello
Centro Nordico

1 giro = Km 2.3
dislivello m 25

Partenza in massa